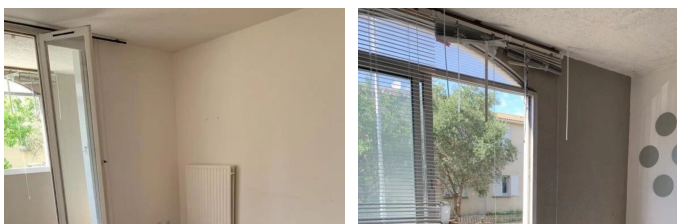


VOTRE CONTACT
Cabinet CASTAN
Tél. : 09 83 22 75 35
contact@cabinetcastan.fr
www.cabinetcastan.fr
12 RUE EUGENE LISBONNE
34000 MONTPELLIER

CABINET CASTAN
Offre de : Location
Référence : 20201005
Date de l'annonce : 12/03/2025

T1 - Montpellier Village - La Martelle - 575 €/ mois Charges comprises : 40€

34000 Montpellier



DESCRIPTION

Appartement, se trouvant au RDC dans une copropriété calme et sécurisée. Il dispose d'une entrée avec un placard de rangement, d'une cuisine séparée, une pièce principale avec sa loggia, ainsi qu'une salle d'eau avec WC. De nombreux petits commerces à proximité. L'appartement est disponible. Dépôt de garantie: 535EUR; honoraires de location: 364EUR TTC dont état des lieux 84EUR TTC Disponible à immédiatement

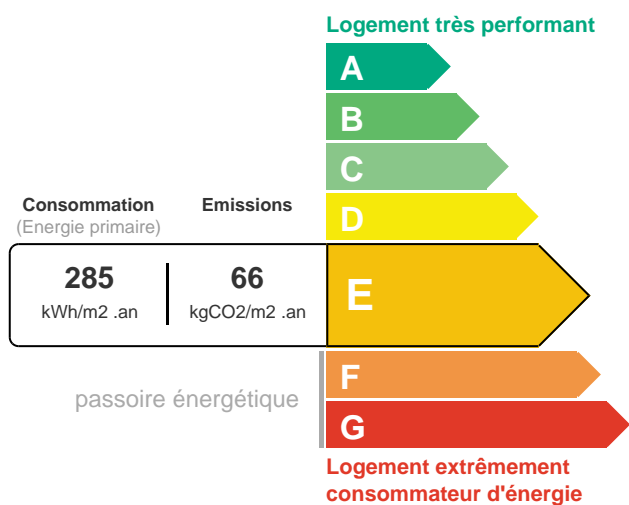
INFORMATIONS

Surface habitable : 28 m²
Nb pièce(s) : 1
Année de construction : 1997
Salle d'eau : 1
Cuisine : Séparée
Ascenseur

HONORAIRES

Honoraires : 364 €
Dépôt de garantie : 535 €
Honoraires état des lieux : 84 €

DPE / GES



VOTRE AGENCE

Cabinet Castan - 12 rue Eugène Lisbonne 34000 Montpellier - Tél : 09 83 22 75 35 / 06 74 37 97 28 - Mail :
contact@cabinetcastan.com